



RESINE

ACQUALASTIC

AC52



VOCE DI CAPITOLATO

Guaina liquida elastica monocomponente, pronta all'uso, a rapida essiccazione, esente da solventi per l'impermeabilizzazione di bagni, docce, cucine, balconi, terrazzi, lavanderie, saune ed ambienti umidi. Idonea per impermeabilizzare le superfici prima della posa di rivestimenti ceramici, lapidei e mosaici, in conformità alla Norma EN 14891.

CARATTERISTICHE TECNICHE

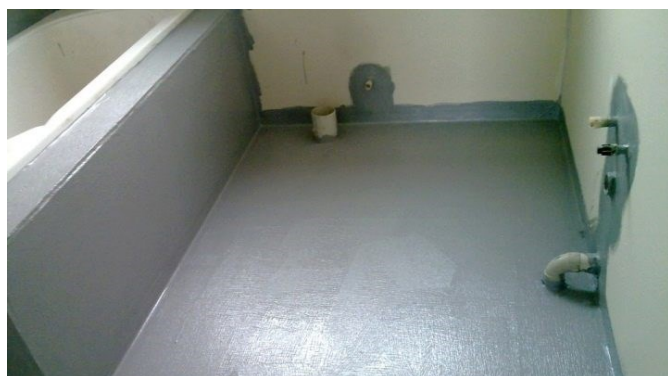
PRONTO ALL'USO non necessita di diluizione con altri componenti o diluenti, basta solo dare una leggera miscelazione prima dell'applicazione.

ELEVATO CRACK BRIDGING permette di sopportare i comuni movimenti di dilatazione e ritiro del substrato dovuti agli sbalzi di temperatura e alle vibrazioni.

FACILE DA APPLICARE può essere applicata facilmente con rullo, pennello o pialla senza particolari preparazioni.

ECOLOGICA E SICURA esente da solventi e senza emissione di odori forti o molesti per una confortevole e non invasiva applicazione anche negli ambienti indoor o poco areggiati.

ELASTICA guaina elastica che non perde la sua elasticità nel tempo e mantiene le sue proprietà anche a basse temperature -6° , non appiccicosa, resistente ad un leggero pedonamento.



IL PRODOTTO IN SINTESI

GUAINA ELASTICA	IMPERMEABILE
PRONTA ALL'USO	ESENTE DA SOLVENTI
PER PARETE E PAVIMENTO	ELEVATO CRACK BRIDGING
RAPIDA ESSICCAZIONE	ELEVATA ADESIONE
PIASTRELLABILE	APPLICAZIONE A RULLO, PENNELLO

QUALITA'

- Pronto all'uso
- Uso interno ed esterno
- Impermeabile
- Rapida essiccazione
- Piastrellabile

ACQUALASTIC è per uso esclusivamente professionale • Impermeabilizzante per sottofondi in calcestruzzo, massetti cementizi, cartongesso, cemento cellulare . • Per l'impermeabilizzazione di supporti prima della posa di piastrelle. • Per il trattamento di serbatoi e cisterne. • Per uso interno ed esterno. • Per il trattamento di pavimentazioni a leggero pedonamento.

LIMITI

- su fondi soggetti a continue risalite di umidità, su vernici o prodotti cerati, fondi deboli o non coesi • Non applicare su supporti con umidità di risalita superiore al 3%. • Non applicare a temperature inferiori a +5° o superiori a +35°. • Proteggere il prodotto dopo l'applicazione per almeno 3 o ore . • Non usare per mascherare fessure.

POSA

Il supporto deve essere pulito, asciutto e privo di parti incoerenti o in fase di distacco, macchie di olio, grasso o vecchie vernici vanno opportunamente rimosse.

Miscelare il prodotto prima dell'utilizzo.

Applicare ACQUALASTIC a rullo pelo lungo, pennello o pialla in modo uniforme in due mani e a bassi spessori .

Attendere che la prima mano sia asciutta, verificando che il prodotto sia di una colorazione più opaca e secca al tatto, prima di applicare la successiva mano incrociata.

Assicurarsi di aver realizzato, dopo la posa, una superficie continua e priva di pori.

VALORI TECNICI ED APPLICATIVI

RAPPORTO DI MISCELAZIONE	PRONTO ALL'USO
Temperatura di applicazione	Da +5° a +35°
Contenuto solido in%	74
Resistenza alla trazione(23°C) in N/mm2	3.5
Resistenza alla trazione(-20°C) in N/mm2	25.9
Allungamento alla rottura(23°C) in %	150
Allungamento alla rottura(-20 °C) in %	1
Assorbimento acqua	Nessuna penetrazione
Permeabilità al vapore in g/m2d	10,32
Indurimento al tatto a 23°C	1 ora
Attesa tra due mani a 23°C	1 ora
Attesa per la posa del rivestimento a 23° :	4/5 ore
Asciugamento completo 1 mm:	12 ore
Consumo	1,2 kg/mq in due mani, il consumo reale varia in funzione della porosità del supporto
Prodotto complementare	MASTERCOLL B40 S1



DATI TIPICI DEL PRODOTTO

COLORE /CONSISTENZA	Bianco / liquido viscoso
CLASSIFICAZIONE PERICOLO secondo direttiva 1999/45/CE	importante leggere attentamente le indicazioni contenute in questa scheda, sul sacchetto e sulla scheda di sicurezza
CONSERVAZIONE	24 mesi in ambiente asciutto e ventilato
CONFEZIONI	5KG , 10KG e 15KG



AVVERTENZE

Le prescrizioni e le indicazioni della presente scheda sono da ritenersi puramente indicative e corrispondono alla nostra quotidiana e migliore esperienza. Consigliamo pertanto di effettuare delle prove in proprio al fine di verificare che il prodotto corrisponda a quanto effettivamente richiesto e aspettato. Noi come produttori non ci assumiamo nessuna responsabilità sul come, dove e quando i nostri prodotti vengono applicati se non la costante qualità del materiale. Per maggiori informazioni leggere le Condizioni di Vendita allegate al Listino.